



NOPPMATT A D20 A-9506

De cirkulära nopporna med en höjd av ca 1mm ger ett effektivt halkskydd samt ett trevligtutseende. Genom vävmönstringen på både över och undersida får man ett bättre grepp samt underlättning vid limning.

D20 levereras i olika tjocklekar i slitstark naturgummi för att motsvara olika behov.

Lämpliga användningsområden är golv i bussar, hästkärror, sparkskydd på dörrar etc.

Material:	NR/SBR
Hårdhet:	70 ±7° shore
Densitet:	1,46g/cm ³
Draghållfastighet:	4 N/mm ²
Brottöjning:	200%
Arbetstemperatur:	Luft: -10°C till +70°C (kortvarigt till +90°C)
Färg:	Svart

Tjocklek mm	Bredd mm	Längd m	Vikt kg/m ²
3,5	1250	10	3,65
6,5	1250	10	8,03
10	1250	10	13,14

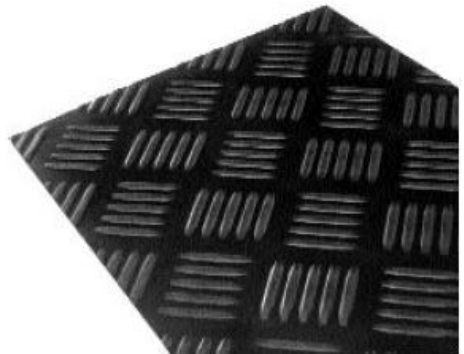
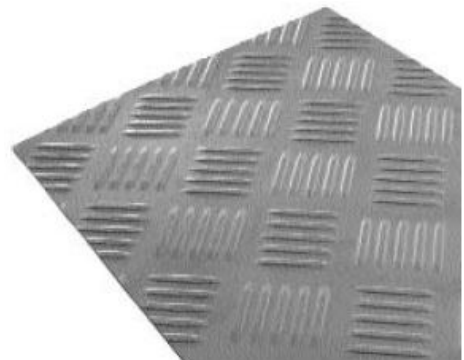


DURKMATTA D70 A-9506, A-608, P-9540

Genom mönstring i ”hammarslagsutförande” motsvarande durkslagsmönster samt tillverkning i slitstarkt naturgummi eller olje och fett beständigt nitrilgummi får man ett mycket brett användningsområde. Lämplig som golv till fordon, gångmattor, bullerskydd och dörrar osv. Levereras med vävmönstrad baksida.

Material:	A9506, NR/SBR	A608, NR/SBR	P9540, NBR/SBR
Hårdhet:	70 ±7° shore	70 ±5° shore	65 ±5° shore
Densitet:	1,46g/cm ³	1,60g/cm ³	1,45g/cm ³
Draghållfastighet:	4 N/mm ²	5 N/mm ²	7 N/mm ²
Brottöjning:	200%	300%	250%
Arbetstemperatur:	-30°C till +70°C	-20°C till +70°C	-10°C till +70°C
Färg:	Svart	Grå	Svart

Tjocklek	Bredd	Längd	Vikt
mm	mm	m	kg/m ²
A-9506			
3	1250	10	4,23
3	1400	10	4,23
5	1400	10	7,15
A-608			
3	1250	10	4,64
3	1400	10	4,64
5	1400	10	7,73
P-9540			
3	1250	10	4,21
3	1400	10	4,21





SMALRÄFFLAD RW2 A-9506, A-608, P-9540

Levereras i grått eller svart med vävmönstrad baksida som underlättar fixering, eller med filt baksida vilket möjliggör våtlimning! Användes lämpligen som halkskydd i trappor och stegar etc, inklädnad av förrådshyllor i bilar, sparkskydd på dörrar osv.

Finns även i oljebeständigt utförande, samt med inlägg.

Material:	A9506, NR/SBR	A608, NR/SBR	P9540, NBR/SBR
Hårdhet:	70 ±7° shore	70 ±5° shore	65 ±5° shore
Densitet:	1,46g/cm ³	1,60g/cm ³	1,45g/cm ³
Draghållfastighet:	4 N/mm ²	5 N/mm ²	7 N/mm ²
Brottöjning:	200%	300%	250%
Arbetstemperatur:	-30°C till +70°C	-20°C till +70°C	-10°C till +70°C
Färg:	Svart	Grå	Svart

Tjocklek mm	Bredd mm	Längd m	Vikt kg/m ²
A-9506			
3	1000	10	3,29
3	1250	10	3,29
3	1400	10	3,29
3	1250 (1 inlägg)	10	3,29
A-608			
3	1000	10	3,6
3	1250	10	3,6
3	1400	10	3,6
P-9540			
3	1250	10	3,26
3	1400	10	3,26





STORRÄFFLAD RW3 A-9506, P-9540

Genom tillverkning i slitstark natur/SBR-gummiblandning eller i olje och fettbeständigt nitrilgummi får denna matta ett brett användningsområde. Exempel är som gång och arbetsmatta i verkstäder etc, sparkskydd på dörrar, golv i bussar, karror, båtar, truckar osv. De längsgående räfflorna gör mattan lättstädad. Baksidan är vävmönstrad för att underlätta limning samt ger bra fäste.

Material:	A9506, NBR/SBR	P9540, NBR/SBR
Hårdhet:	70 ±7° shore	65 ±5° shore
Densitet:	1,46g/cm ³	1,45g/cm ³
Draghållfastighet:	4 N/mm ²	7 N/mm ²
Brottöjning:	200%	250%
Arbetstemperatur:	-30°C till +70°C	-10°C till +70°C
Färg:	Svart	Svart

Tjocklek mm	Bredd mm	Längd m	Vikt kg/m ²
A-9506			
5	1250	10	5,84
5	1400	10	5,84
P-9540			
5	1400	10	5,8



ELEKTRISKA ISOLERMATTOR, A-601, D70, RW2

Här har Semperit utvecklat ett mycket bra program på isolerande mattor i olika utföranden enligt nedan.

Alla varianter är godkända för användning i transformatorstationer, ställverk etc.

Enligt VDE 0303

Material:	D70, NR/SBR	D70, NR/SBR	RW2, NR/SBR
Hårdhet:	65 ±5° shore	70 ±5° shore	70 ±5° shore
Densitet:	1,60g/cm ³	1,60g/cm ³	1,60g/cm ³
Draghållfastighet:	5 N/mm ²	5 N/mm ²	5 N/mm ²
Brottöjning:	250%	250%	250%
Arbetstemperatur:	-20°C till +70°C	-20°C till +70°C	-20°C till +70°C
Färg:	Svart	Blå-grå	Blå-grå

Tjocklek	Bredd	Längd	
mm	mm	m	
3,5	1200	10	D70 Durkm.
3,5	1200	10	D70 Durkm.
4	1000	10	D70 Durkm.
4	1200	10	D70 Durkm.
4,5	1000	10	RW2 Smalr.
4,5	1200	10	RW2 Smalr.
4	1000	10	Slät/Vävmön.
4	1200	10	Slät/Vävmön.

